



LA NOUVELLE FORCE DANS L'INDUSTRIE DES ATTACHES



U2 fasteners™ change la donne dans l'industrie des attaches. Nos attaches sont recommandées par ingénieurs et entrepreneurs pour votre prochain projet.

Avec 6 lignes, notre diverse offre de produits vous propose les vis essentiels pour tous vos projets de construction.

855-895-7096
u2fasteners.com
info@u2fasteners.com





SAI GLOBAL
ISO 9001:2015

LES FAITS:

CONFORME AUX NORMES = QUALITÉ DÈS LE DÉBUT
REVETEMENT SANS CR6+ = SANTÉ ET SÉCURITÉ
PRISE SERÉE = EFFICACITÉ POINTE TARAUD = ÉCONOMIE DE TEMPS
FILETAGE TARAUD = ÉCONOMIE D'ÉNERGIE
EFFICACITÉ + PRODUCTIVITÉ = **ÉCONOMIE D'ARGENT \$\$\$\$**



* **Prise "Tight Star"**

Cette prise brevetée est conçue afin de bien serrer l'embout U-BIT et permettre l'installation à une main.

* **Filetage Taraud**

Élargit le trou afin de réduire la tension sur la vis lorsqu'on joint les matériaux.

* **Griffes Auto-Fraiseuses**

En-dessous de la tête de la vis CS, les griffes auto-fraiseuses se noient dans le matériel et serrent fortement la vis afin d'éviter les mouvements.

* **Pointe Taraud**

La pointe taraud consiste en une pointe en tire-bouchon et un filetage à lames tranchantes qui perce facilement et limite la tension sur le matériel.

* **Poches Creusées**

Les poches creusées sous la tête de la Vis Universelle soulagent la pression



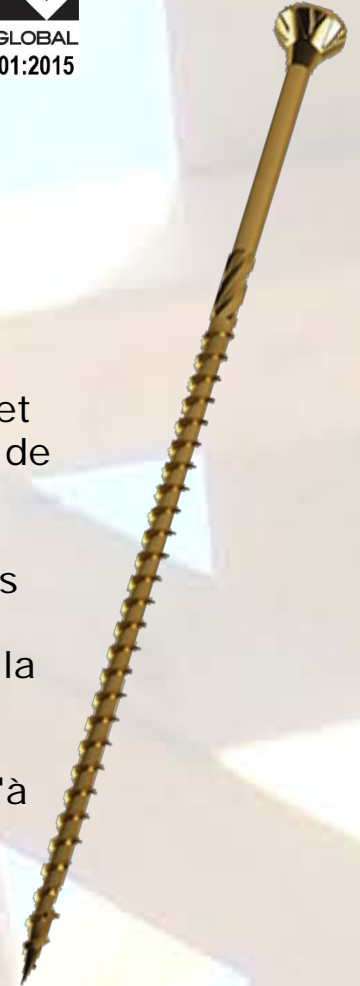


LA VIS UNIVERSELLE

Notre Vis Universelle™ est parfaite pour remplacer les anciennes vis et est conforme aux normes de bois structural & de charpente traité ACQ du rapport IAPMO ER-454. Les caractéristiques de la vis universelle agissent ensemble afin qu'elle puisse se noyer solidement dans divers matériaux utilisés dans la construction résidentielle. La Pointe taraud composée d'une pointe tire-bouchon et un filetage à lames tranchantes permet une pénétration facile et un soulagement de la tension sur la matériel. La prise "Tight Star Recess" serre l'embout U-BIT solidement et permet l'installation à une main. En-dessous de la tête de la vis universelle les poches creusées soulagent la pression lorsqu'on noie la vis dans les matériaux plus durs. En-dessous de la tige lisse se trouve le filetage taraud qui élargit le trou pour créer un passage lorsqu'on joint les matériaux afin de réduire la tension sur la tête de vis.

Disponible en tailles de 1-1/2" jusqu'à 12" en acier cémenté, et de 1-1/2" jusqu'à 4" en acier inox de haute qualité 316.

Utiliser le U-Bit T-15 pour les vis #8 et le U-Bit T-25 pour les vis #9, 10 et 12.





VIS				VRAC			SEAU			PAQUET		
TAILLE	CODE STOCK	MCX	PDSF	CODE STOCK	MCX	PDSF	CODE STOCK	MCX	PDSF	CODE STOCK	MCX	PDSF
6 X 1-1/2	U06101500B	8,000	\$ 439.11	U06101500P	928	\$ 53.56	U06101500H	100	\$ 7.89	U06101500H	100	\$ 7.89
8 X 1-1/4"	U08101250B	10,000	\$ 639.29	U08101250P	835	\$ 53.56	U08101250H	100	\$ 8.06	U08101250H	100	\$ 8.06
8 X 1-1/2"	U08101500B	6,500	\$ 444.81	U08101500P	750	\$ 53.56	U08101500H	100	\$ 8.56	U08101500H	100	\$ 8.56
8 X 2"	U08102000B	4,500	\$ 346.32	U08102000P	630	\$ 53.56	U08102000H	100	\$ 9.62	U08102000H	100	\$ 9.62
9 X 1-1/2"	U09101500B	5,200	\$ 375.86	U09101500P	610	\$ 53.56	U09101500H	100	\$ 9.04	U09101500H	100	\$ 9.04
9 X 1-3/4	U09101750B	4,500	\$ 422.36	U09101750P	542	\$ 53.56	U09101750H	100	\$ 11.14	U09101750H	100	\$ 11.14
9 X 2"	U09102000B	3,700	\$ 333.62	U09102000P	510	\$ 53.56	U09102000H	100	\$ 11.27	U09102000H	100	\$ 11.27
9 X 2-1/2"	U09102500B	2,600	\$ 276.62	U09102500P	435	\$ 53.56	U09102500H	100	\$ 13.30	U09102500H	100	\$ 13.30
9 X 2-3/4"	U09102750B	2,000	\$ 253.97	U09102750P	365	\$ 53.56	U09102750H	100	\$ 15.87	U09102750H	100	\$ 15.87
9 X 3-1/8"	U09103125B	1,500	\$ 182.16	U09103125P	330	\$ 47.31	U09103125H	100	\$ 16.70	U09103125H	100	\$ 16.70
10 X 2-1/2"	U10102500B	2,200	\$ 291.03	U10102500P	350	\$ 53.56	U10102500H	100	\$ 16.54	U10102500H	100	\$ 16.54
10 X 2-3/4"	U10102750B	2,000	\$ 301.60	U10102750P	295	\$ 53.56	U10102750H	100	\$ 18.86	U10102750H	100	\$ 18.86
10 X 3-1/8"	U10103125B	1,500	\$ 218.09	U10103125P	270	\$ 47.31	U10103125H	100	\$ 20.13	U10103125H	100	\$ 20.13
10 X 3-1/2"	U10103500B	1,200	\$ 204.13	U10103500P	225	\$ 47.31	U10103500H	50	\$ 12.17	U10103500H	50	\$ 12.17
10 X 4"	U10104000B	1,000	\$ 194.56	U10104000P	200	\$ 47.31	U10104000H	50	\$ 13.79	U10104000H	50	\$ 13.79
10 X 4-1/2"	U10104500B	800	\$ 188.36	U10104500P	170	\$ 47.31	U10104500H	50	\$ 16.09	U10104500H	50	\$ 16.09
12 X 5"	U12105000B	500	\$ 228.16				U12105000H	50	\$ 29.74	U12105000H	50	\$ 29.74
12 X 6"	U12106000B	500	\$ 297.51				U12106000H	50	\$ 35.83	U12106000H	50	\$ 35.83
12 X 7"	U12107000B	300	\$ 301.23				U12107000H	40	\$ 50.21	U12107000H	40	\$ 50.21
12 X 8"	U12108000B	300	\$ 471.31				U12108000H	40	\$ 78.55	U12108000H	40	\$ 78.55
12 X 10"	U12110000B	300	\$ 692.56				U12110000H	40	\$ 115.97	U12110000H	40	\$ 115.97
12 X 12"	U12112000B	300	\$ 885.97				U12112000H	40	\$ 147.98	U12112000H	40	\$ 147.98
VIS UNIVERSELLE (316 Acier inoxydable)												
8 X 1-1/4"	H08101250B	10,000	\$ 1,610.77	H08101250P	680	\$ 121.62	H08101250H	100	\$ 20.13	H08101250H	100	\$ 20.13
8 X 1-1/2"	H08101500B	6,500	\$ 1,095.42	H08101500P	620	\$ 121.62	H08101500H	100	\$ 21.06	H08101500H	100	\$ 21.06
8 X 1-3/4"	H08101750B	5,000	\$ 1,106.10	H08101750P	548	\$ 121.62	H08101750H	100	\$ 25.19	H08101750H	100	\$ 25.19
9 X 1-1/2"	H09101500B	5,000	\$ 1,159.31	H09101500P	545	\$ 121.62	H09101500H	100	\$ 24.11	H09101500H	100	\$ 24.11
9 X 2"	H09102000B	3,700	\$ 949.96	H09102000P	460	\$ 121.62	H09102000H	100	\$ 29.52	H09102000H	100	\$ 29.52
10 X 2-1/2"	H10102500B	2,200	\$ 620.79	H10102500P	295	\$ 121.62	H10102500H	100	\$ 44.42	H10102500H	100	\$ 44.42
10 X 2-3/4"	H10102750B	2,000	\$ 775.78	H10102750P	250	\$ 121.62	H10102750H	100	\$ 52.10	H10102750H	100	\$ 52.10
10 X 3"	H10103000B	1,500	\$ 602.97	H10103000P	210	\$ 121.62	H10103000H	100	\$ 63.37	H10103000H	100	\$ 63.37
10 X 4"	H10104000B	1,000	\$ 554.32	H10104000P	165	\$ 121.62	H10104000H	50	\$ 40.32	H10104000H	50	\$ 40.32



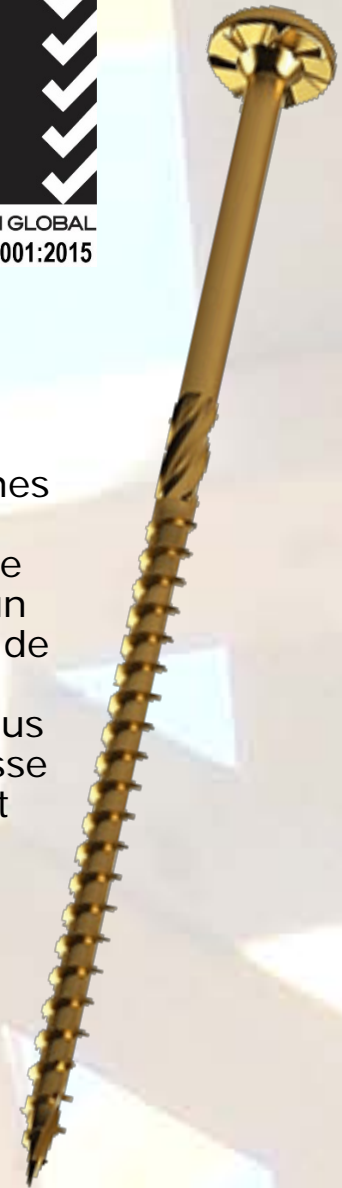


LA VIS U2 CONSTRUCTION

La vis construction est une innovation qui constitue la nouvelle génération d'attaches qui remplacent les tire-fond et sont conforme aux normes de bois structural et de charpent traité ACQ (Rapport IAPMO ER-454). La tête en forme de dôme augmente la force structurale. La pointe taraud est composée d'une pointe tire-bouchon et un filetage à lames tranchantes permettant une pénétration facile et un soulagement de la tension sur le matériel. L'installation à une main est permise par le système de prise "tight-star" qui serre fortement l'embout U-Bit. Les griffes auto-fraiseuses sous la tête serrent fortement afin d'empêcher le mouvement. En-dessous de la tige lisse se trouve le filetage taraud qui élargit le trou pour créer un passage lorsqu'on joint les matériaux afin de réduire la tension sur la tête de la vis.

Disponible en tailles 2 - 1/2" jusqu'à 20" en acier cimenté, et en tailles 2-1/2" jusqu'à 6" en acier inox.

**Utiliser le U-Bit T-25 pour les vis #10, #1/4
T-30 pour les vis #5/16 et T-40 pour les vis # 3/8.**





Vis TAILLE	VRAC CODE STOCK	MCX	PDSF	SEAU CODE STOCK	MCX	PDSF	PAQUET CODE STOCK	MCX	PDSF
10 X 1-1/2"	S10101500B	2,300	\$ 360.72	S10101500P	282	\$ 53.56	S10101500H	40	\$ 7.86
10 X 2"	S10102000B	1,600	\$ 274.38	S10102000P	258	\$ 53.56	S10102000H	40	\$ 8.62
10 X 2-1/2"	S10102500B	1,000	\$ 181.48	S10102500P	240	\$ 53.56	S10102500H	40	\$ 9.16
10 X 2-3/4"	S10102750B	1,000	\$ 213.18	S10102750P	207	\$ 53.56	S10102750H	40	\$ 10.81
10 X 3-1/8"	S10103125B	800	\$ 173.66	S10103125P	180	\$ 47.31	S10103125H	40	\$ 11.46
1/4 X 1-1/2"	S14101500B	1,000	\$ 196.24	S14101500P	225	\$ 53.56	S14101500H	40	\$ 9.84
1/4 X 2"	S14102000B	800	\$ 197.07	S14102000P	179	\$ 53.56	S14102000H	40	\$ 12.41
1/4 X 2-1/2"	S14102500B	700	\$ 186.74	S14102500P	166	\$ 53.56	S14102500H	40	\$ 13.42
1/4 X 3-1/8"	S14103125B	700	\$ 219.17	S14103125P	131	\$ 47.31	S14103125H	40	\$ 15.72
1/4 X 3-3/8"	S14103375B	400	\$ 152.65	S14103375P	107	\$ 47.31	S14103375H	40	\$ 19.62
5/16 X 2-1/2"	S20102500B	600	\$ 209.04				S20102500H	40	\$ 18.92
5/16 X 3-1/8"	S20103125B	500	\$ 212.32				S20103125H	40	\$ 18.45
5/16 X 4"	S20104000B	400	\$ 180.09				S20104000H	40	\$ 23.75
5/16 X 5"	S20105000B	300	\$ 199.68				S20105000H	40	\$ 35.59
5/16 X 6"	S20106000B	300	\$ 260.27				S20106000H	40	\$ 45.43
3/8 X 3-1/8"	S22103125B	300	\$ 220.99				S22103125H	40	\$ 36.84
3/8 X 3-3/8"	S22103375B	300	\$ 236.19				S22103375H	40	\$ 38.88
3/8 X 4"	S22104000B	300	\$ 239.90				S22104000H	40	\$ 40.33
3/8 X 5"	S22105000B	300	\$ 361.45				S22105000H	40	\$ 60.25
3/8 X 6"	S22106000B	300	\$ 371.86				S22106000H	40	\$ 61.82
3/8 X 6-3/4"	S22106750B	300	\$ 441.25				S22106750H	40	\$ 76.37
3/8 X 7"	S22107000B	300	\$ 445.35				S22107000H	40	\$ 81.12
3/8 X 8"	S22108000B	300	\$ 590.49				S22108000H	40	\$ 98.75
3/8 X 10"	S22110000B	300	\$ 930.77				S22110000H	40	\$ 169.81
3/8 X 12"	S22112000B	300	\$ 1,075.87				S22112000H	40	\$ 187.12
3/8 X 14"	S22114000B	300	\$ 1,330.90				S22114000H	40	\$ 221.88
3/8 X 16"	S22116000B	80	\$ 439.62				S22116000H	40	\$ 263.78
3/8 X 20"	S22120000B	100	\$ 1,151.47				S22120000H	25	\$ 287.85
LA VIS U2 CONSTRUCTION (316 Acier inoxydable)									
5/16 X 2-1/2"	I20102500B	600	\$ 425.88				I20102500H	40	\$ 37.03
5/16 X 3"	I20103000B	500	\$ 458.86				I20103000H	40	\$ 47.59
5/16 X 4"	I20104000B	400	\$ 436.70				I20104000H	40	\$ 58.17
5/16 X 5"	I20105000B	300	\$ 620.57				I20105000H	40	\$ 74.22
5/16 X 6"	I20106000B	300	\$ 634.76				I20106000H	40	\$ 94.46



La vis fine est spécialement conçue pour les ébénistes soucieux d'une finition professionnelle. Avec son filetage mince et bombé, cette vis peut être utilisée sans endommager les bois les plus durs. Avec sa taille modeste, les entrepreneurs préfèrent cette vis pour leurs projets les plus délicats.

Disponible en tailles 1-1/2" jusqu'à 5" en acier cimenté et en tailles 1-1/2" jusqu'à 3" en acier inox 316

Utiliser le U-Bit T-10 pour les vis #8 et T-15 pour les vis #9.

VIS FINE									
VIS	VRAC			SEAU			PAQUET		
TAILLE	CODE STOCK	MCX	PDSF	CODE STOCK	MCX	PDSF	CODE STOCK	MCX	PDSF
8 X 1-1/4"	F08101250B	10,000	\$ 614.15	F08101250P	775	\$ 53.56	F08101250H	100	\$ 7.82
8 X 1-1/2"	F08101500B	6,500	\$ 406.95	F08101500P	700	\$ 53.56	F08101500H	100	\$ 7.99
8 X 2"	F08102000B	4,500	\$ 354.74	F08102000P	565	\$ 53.56	F08102000H	100	\$ 9.86
8 X 2-1/2"	F08102500B	3,500	\$ 331.60	F08102500P	475	\$ 53.56	F08102500H	100	\$ 11.85
8 X 2-3/4"	F08102750B	3,000	\$ 316.26	F08102750P	400	\$ 53.56	F08102750H	100	\$ 13.25
8 X 3-1/8"	F08103125B	2,000	\$ 207.34	F08103125P	400	\$ 47.31	F08103125H	100	\$ 13.79
9 X 3-1/8"	F09103125B	2,000	\$ 304.20	F09103125P	315	\$ 47.31	F09103125H	100	\$ 19.60
9 X 4"	F09104000B	1,000	\$ 316.37				F09104000H	50	\$ 20.22
9 X 5"	F09105000B	800	\$ 265.17				F09105000H	50	\$ 21.23
BLANC-VIS FINE									
8 X 2"	E08102000B	4,500	\$ 420.34	E08102000P	495	\$ 53.56	E08102000H	100	\$ 13.01
8 X 2-1/2"	E08102500B	3,500	\$ 413.47	E08102500P	390	\$ 53.56	E08102500H	100	\$ 15.55
8 X 2-3/4"	E08102750B	3,000	\$ 393.59	E08102750P	350	\$ 53.56	E08102750H	100	\$ 17.13
8 X 3-1/8"	E08103125B	2,000	\$ 295.73	E08103125P	290	\$ 47.31	E08103125H	100	\$ 18.99
LA VIS FINE (316 Acier inoxydable)									
8 X 1-1/2"	K08101500B	6,500	\$ 1,132.78	K08101500P	670	\$ 121.62	K08101500H	100	\$ 19.47
8 X 2"	K08102000B	4,500	\$ 877.77	K08102000P	565	\$ 121.62	K08102000H	100	\$ 23.20
8 X 2-1/2"	K08102500B	3,500	\$ 858.51	K08102500P	435	\$ 121.62	K08102500H	100	\$ 30.11
8 X 3"	K08103000B	2,000	\$ 675.46	K08103000P	310	\$ 121.62	K08103000H	100	\$ 42.21
9 X 3"	K09103000B	2,000	\$ 763.07	K09103000P	275	\$ 121.62	K09103000H	100	\$ 47.68





LA VIS RE-FINE

La vis re-fine est spécialement conçue pour les ébénistes soucieux d'une finition professionnelle. Avec son filetage mince et bombé, cette vis peut être utilisée sans endommager les bois les plus durs. Avec sa taille modeste, les entrepreneurs préfèrent cette vis pour leurs projets les plus délicats.

Disponible en tailles 2" jusqu'à 3-1/8" en acier cémenté.
Utiliser le U-Bit T-10 pour les vis #8 et T-15 pour les vis #9.

VIS RE-FINE									
VIS				SEAU			PAQUET		
TAILLE	CODE STOCK	MCX	PDSF	CODE STOCK	MCX	PDSF	CODE STOCK	MCX	PDSF
8 X 2"	R08102000B	4,500	\$ 353.23	R08102000P	565	\$ 53.56	R08102000H	100	\$ 10.18
8 X 2-1/2"	R08102500B	3,500	\$ 331.14	R08102500P	475	\$ 53.56	R08102500H	100	\$ 12.16
8 X 3-1/8"	R08103125B	2,000	\$ 207.34	R08103125P	400	\$ 47.31	R08103125H	100	\$ 13.79
9 X 3-1/8"	R09103125B	2,000	\$ 304.20	R09103125P	315	\$ 47.31	R09103125H	100	\$ 19.60
BLANC LA VIS RE-FINE									
8 X 2"	Q08102000B	4,500	\$ 420.34	Q08102000P	495	\$ 53.56	Q08102000H	100	\$ 13.01
8 X 2-1/2"	Q08102500B	3,500	\$ 413.47	Q08102500P	390	\$ 53.56	Q08102500H	100	\$ 15.55
8 X 2-3/4"	Q08102750B	3,000	\$ 393.59	Q08102750P	350	\$ 53.56	Q08102750H	100	\$ 17.13
8 X 3-1/8"	Q08103125B	2,000	\$ 295.73	Q08103125P	290	\$ 47.31	Q08103125H	100	\$ 18.99



LA VIS D'EBENISTERIE



La vis d'ébénisterie est parfaite pour les travaux légers à l'extérieur et à l'intérieur. Cette vis rendra vos petits projets plus faciles grâce à une meilleure force d'enfoncement et une finition propre.

Disponible en tailles 1 - 1/2" jusqu'à 3 - 1/8".

Utiliser le U-Bit T-15 pour les vis #8.

VIS				SEAU			PAQUET		
TAILLE	CODE STOCK	MCX	PDSF	CODE STOCK	MCX	PDSF	CODE STOCK	MCX	PDSF
8 X 1-1/4"	C08101250B	4,000	\$ 257.92	C08101250P	800	\$ 53.56	C08101250H	100	\$ 8.06
8 X 1-1/2"	C08101500B	3,000	\$ 244.92	C08101500P	650	\$ 53.56	C08101500H	100	\$ 10.20
8 X 1-3/4"	C08101750B	2,000	\$ 231.14	C08101750P	505	\$ 53.56	C08101750H	100	\$ 12.64
8 X 2"	C08102000B	2,000	\$ 242.92	C08102000P	480	\$ 53.56	C08102000H	100	\$ 13.09
8 X 2-1/2"	C08102500B	1,500	\$ 174.72	C08102500P	435	\$ 53.56	C08102500H	100	\$ 14.56
8 X 2-3/4"	C08102750B	1,200	\$ 152.88	C08102750P	385	\$ 53.56	C08102750H	100	\$ 16.56
8 X 3-1/8"	C08103125B	1,000	\$ 120.22	C08103125P	335	\$ 47.31	C08103125H	100	\$ 16.21
LA VIS D'EBENISTERIE (305 Acier inoxydable)									
8 X 1-1/4"	J08101250B	4,000	\$ 732.51	J08101250P	635	\$ 121.62	J08101250H	100	\$ 20.60



THE ORIGINAL
VIS TOPSTARTM
 FASTENING SYSTEM

Embout Crown Bit

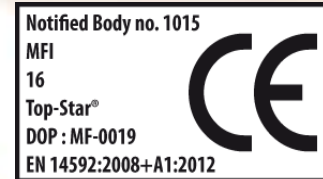


Embout Crown Bit
 assemblé

VIS				SEAU			PAQUET		
TAILLE	CODE STOCK	MCX	PDSF	CODE STOCK	MCX	PDSF	CODE STOCK	MCX	PDSF
1/4 - 3/8 X 2-1/2"	T00102500B	500	\$ 897.95	T00102500T	100	\$ 184.13	T00102500H	18	\$ 37.79
1/4 - 3/8 X 3-1/8"	T00103125B	500	\$ 997.98	T00103125T	100	\$ 204.83	T00103125H	18	\$ 40.50
1/4 - 3/8 X 4"	T00104000B	500	\$ 1,246.08	T00104000T	100	\$ 251.95	T00104000H	18	\$ 49.81
CROWN BIT							B00250000Z	1	\$ 12.89



Cette vis ajustable élimine la nécessité de cales pour l'installation de portes, fenêtres et cabinets permettant à une seule personne d'en effectuer la pose.

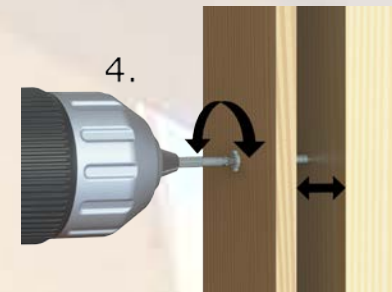
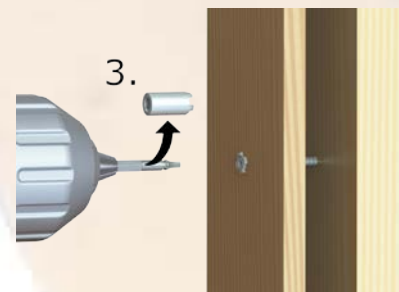
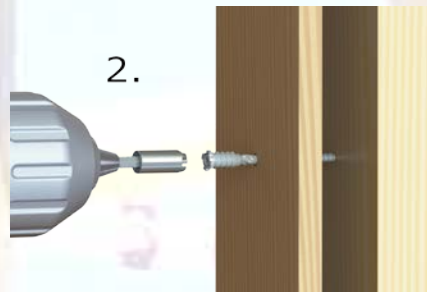
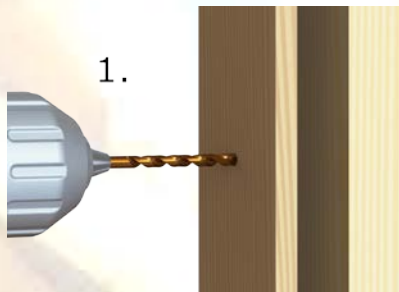


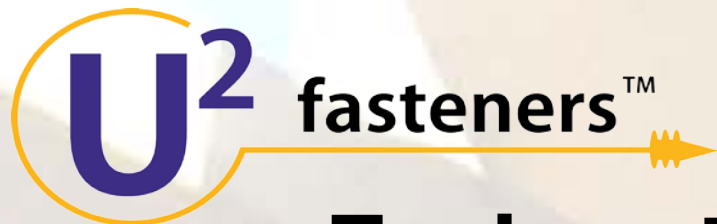
1. Pré-percer le cadre avec une mèche 5/16"

2. Installer l'embout Crown Bit sur l'embout et visser à niveau (flush) avec le cadre.

3. Pour procéder à des ajustements, enlever l'embout Crown Bit

4. Visser ou dévisser directement le TopStar pour





Embouts U-BIT

Les embouts U-BIT™ sont spécifiquement conçus afin de serrer solidement la prise Tight Star. Les attaches U2 sont, toutefois, compatibles avec tout embout étoile standard. Les embouts U-BIT™ sont faits d'acier cémenté afin de limiter l'usure et sont compatibles avec toutes visseuses (incluant à chocs)



U-BIT	PAQUET			CARTES		
TAILLE	CODE STOCK	MCX	PDSF	CODE STOCK	MCX	PDSF
10-1"	B00210010W	25	\$ 27.99	B00210010X	2	\$ 2.87
10-2"	B00210020W	25	\$ 67.84	B00210020X	2	\$ 5.78
10-3"	B00210030W	25	\$ 79.71	B00210030X	2	\$ 7.21
15-1"	B00215010W	25	\$ 27.99	B00215010X	2	\$ 2.87
15-2"	B00215020W	25	\$ 67.84	B00215020X	2	\$ 5.78
15-3"	B00215030W	25	\$ 79.71	B00215030X	2	\$ 7.21
20-1"	B00220010W	25	\$ 27.99	B00220010X	2	\$ 2.87
20-2"	B00220020W	25	\$ 67.84	B00220020X	2	\$ 5.78
25-1"	B00225010W	25	\$ 27.99	B00225010X	2	\$ 2.87
25-2"	B00225020W	25	\$ 67.84	B00225020X	2	\$ 5.78
25-3"	B00225030W	25	\$ 79.71	B00225030X	2	\$ 7.21
30-1"	B00230010W	25	\$ 27.99	B00230010X	2	\$ 2.87
30-2"	B00230020W	25	\$ 67.84	B00230020X	2	\$ 5.78
30-3"	B00230030W	25	\$ 79.71	B00230030X	2	\$ 7.21
40-1"	B00240010W	25	\$ 27.99	B00240010X	2	\$ 2.87
40-2"	B00240020W	25	\$ 67.84	B00240020X	2	\$ 5.78
40-3"	B00240030W	25	\$ 79.71	B00240030X	2	\$ 7.21





PRÉSENTOIR & FORMATS



CARTE U-BIT



VRAC
ACICR CÉMENTÉ



VRAC inox



PANCARTE POUR PRÉSENTOIR

PRÉSENTOIR
26"W x 22"D x 62"H



SEAU



PAQUET

